

εργαστήριο ηλεκτροφυσιολογίας μανομετρίας πρωκτού

Δρ. Μάριος Γρηγορίου
Ειδικός Χειρουργός,
Διδάκτωρ Ιατρικής Σχολής Α.Π.Θ.



Ηλεκτροφυσιολογία Πρωκτικού Σωλήνα

Η ηλεκτροφυσιολογική μελέτη του πρωκτικού σωλήνα αποτελεί πλέον αναπόσπαστο μέρος της διαγνωστικής προσέγγισης των παθήσεων του πρωκτικού σωλήνα και ιδιαίτερα των ανατομικών ή λειτουργικών διαταραχών του σφιγκτηριακού μηχανισμού. Αποτελεί την μοναδική εργαστηριακή μέθοδο για την λειτουργική εκτίμηση της αρτιότητας και της λειτουργίας του σφιγκτηριακού μηχανισμού του πρωκτού.

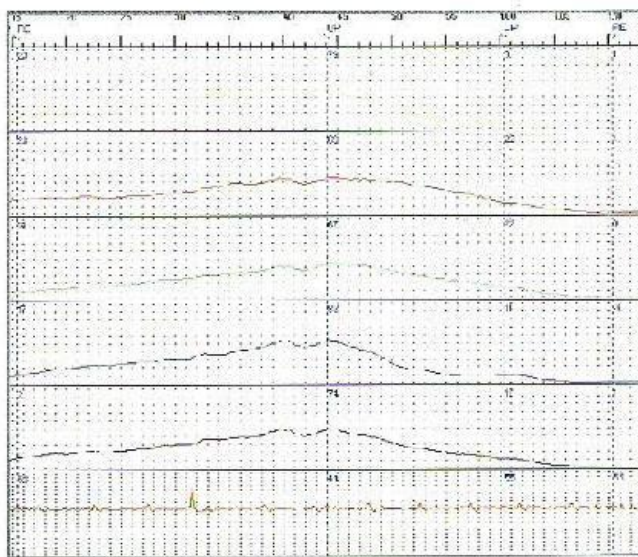
Η εξέταση γίνεται σε τελευταίας γενιάς εργαστήριο με την χρήση κοθελών αέρος 4 καναλιών είναι εξαιρετικά ακριβής και πολύ καλά ανεκτή από τον ασθενή.



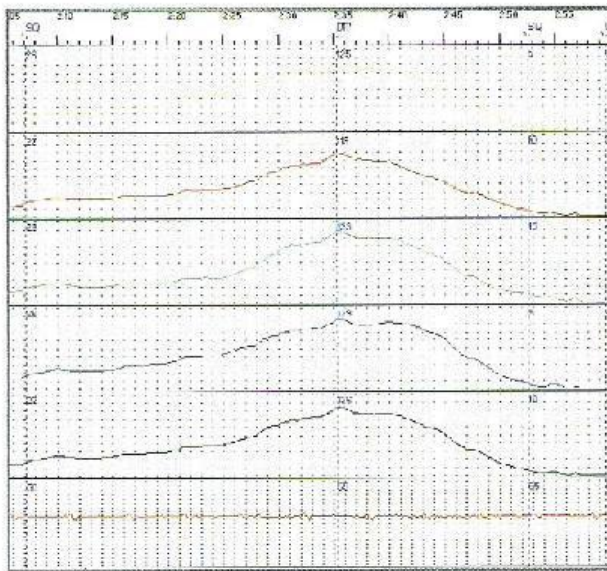
Ενδείξεις

Η κύρια εφαρμογή της ηλεκτροφυσιολογικής / μονομετρικής μελέτης του πρωκτικού καναλιού είναι στη διαγνωστική προσέγγιση ασθενών με διαταραχές της λειτουργίας του σφιγκτηριακού μηχανισμού και του πρωκτικού καναλιού και αφορά κυρίως ασθενείς με:

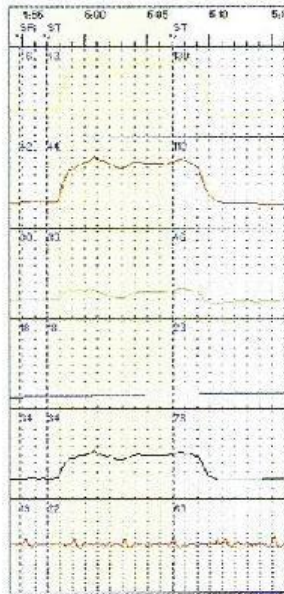
- Συστηματικά νευρολογικά νοσήματα (πχ. κατά πλάκας σκλήρυνση)
- Νόσους κοιλιαγόνου (πχ. Σκλήροδερμα)
- Σακχαρώδη διαβήτη
- Συγγενείς ανωμαλίες (πχ. v. Hirschsprung)
- Τραυματικές κακώσεις
- Ισχαιμία
- Προηγούμενη ακτινοβολία
- Στα πλαίσια προεχειρητικού ελέγχου
- Ακράτεια αερίων / κοπράνων
- Διασχεσία
- Ενκόπριση
- Δυσυνέργεια του πυελικού εδάφους
- Σύνδρομο ανελεγκτήρων
- Πρωκταλγία fugax
- Χρόνια πυελικό άλγος
- Χρόνια δυσκοιλιότητα
- Άλλες διαταραχές



Εικόνα 1. Μανομετρική μελέτη 4 καναλιών με καταγραφή ηλεκτρομυογραφήματος σε ασθενή με φυσιολογικό έσω σφιγκτήρα.

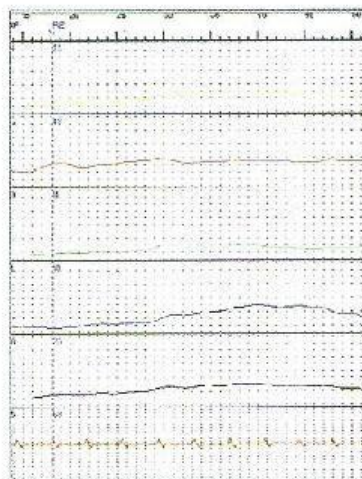


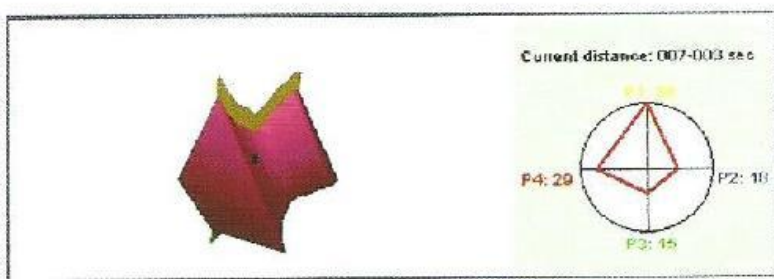
Εικόνα 2. Μανομετρική μελέτη 4 καναλιών με καταγραφή ηλεκτρομιογραφήματος σε ασθενή με φυσιολογικό έξω σφιγκτήρα.



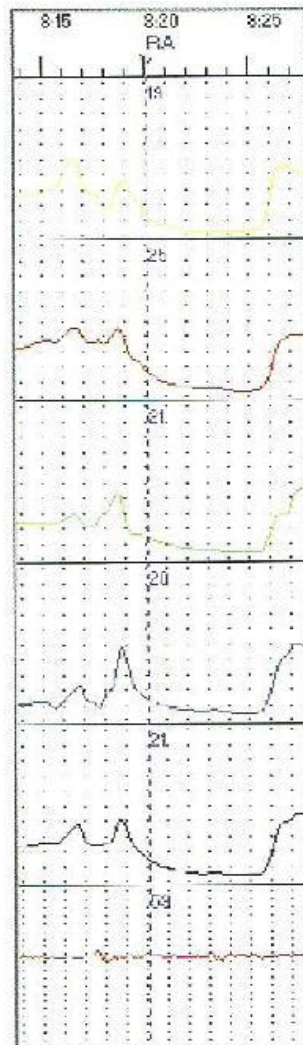
Εικόνα 3. Μανομετρική μελέτη 4 καναλιών με καταγραφή ηλεκτρομιογραφήματος έξω σφιγκτήρα σε ασθενή με ραγάδα δακτυλίου.

Εικόνα 4. Μανομετρική μελέτη 4 καναλιών με καταγραφή ηλεκτρομιογραφήματος έξω σφιγκτήρα σε ασθενή με τραυματική ρήξη στο οπίσθιο τεταρτημόριο.

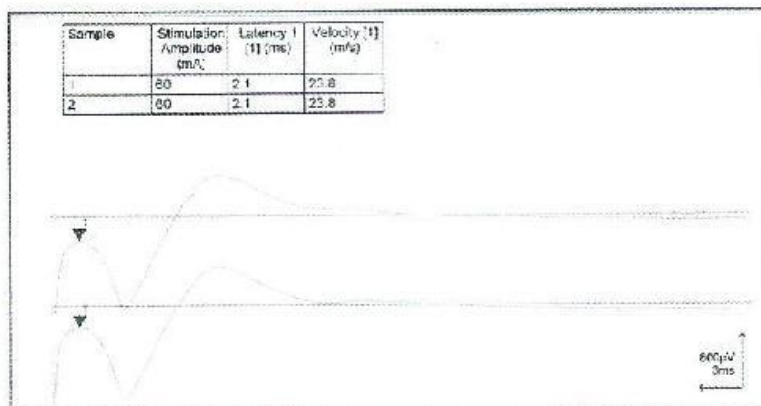




Εικόνα 5. Τρισδιάστατη απεικόνιση των ευρημάτων του ασθενούς της εικόνας 4.



Εικόνα 6. Μελέτη 4 καναλιών του ορθοπρωκτικού ανασταλτικού αντανακλαστικού (R.A.I.R).



Εικόνα 7. Μέτρηση ταχύτητας αγωγής ιεθικού νεύρου (PNTML).

